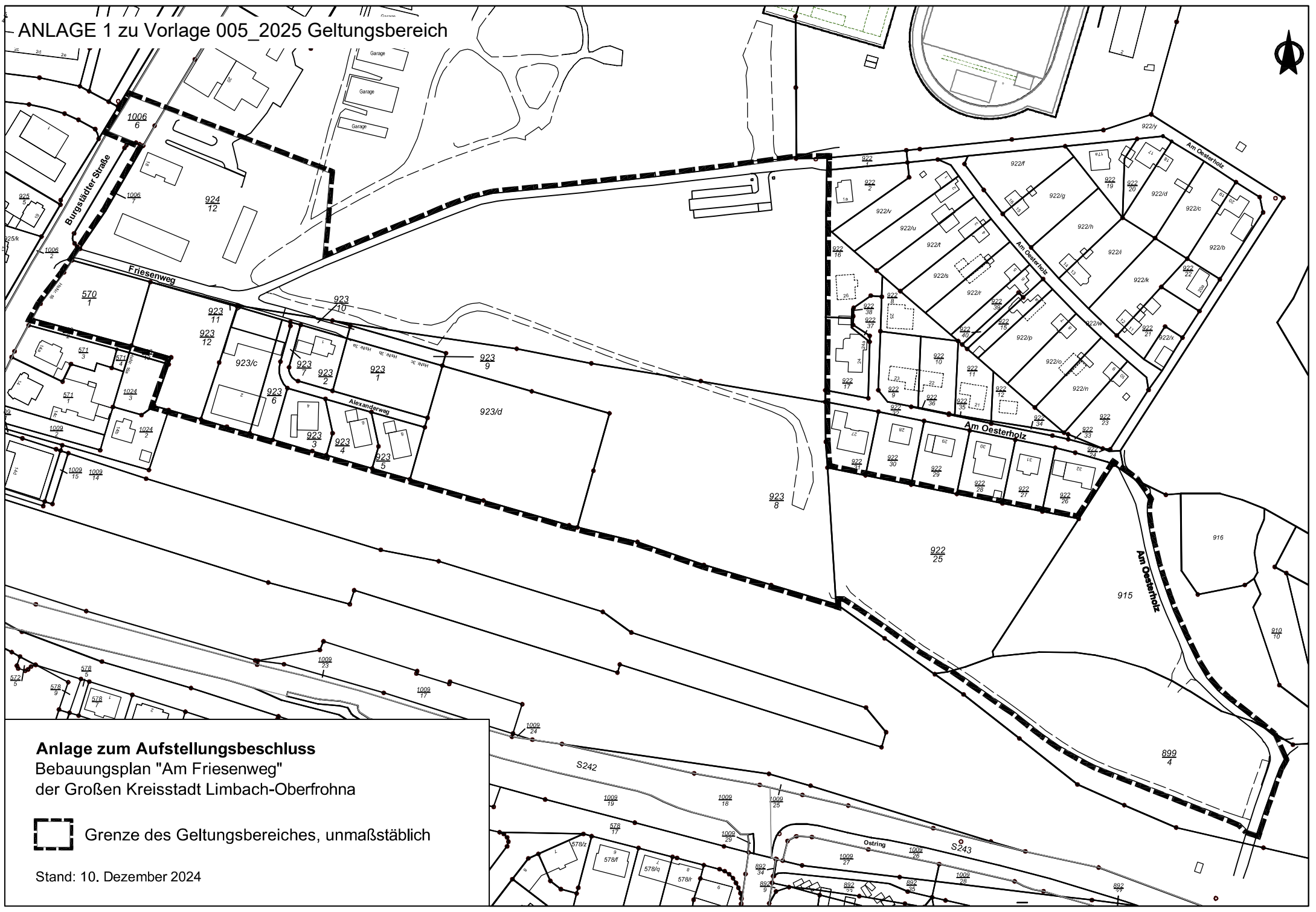



ANLAGE 1 zu Vorlage 005_2025 Geltungsbereich



Anlage zum Aufstellungsbeschluss
Bebauungsplan "Am Friesenweg"
der Großen Kreisstadt Limbach-Oberfrohna

 Grenze des Geltungsbereiches, unmaßstäblich

Stand: 10. Dezember 2024