



**Kurz-Exposé**  
Immobilie der  
PERI NL Chemnitz

**PERI GmbH**  
Postfach 12 64  
89259 Weißenhorn  
Tel.: 0 73 09 / 9 50 - 0  
Fax: 0 73 09 / 9 51 - 0  
[info@peri.de](mailto:info@peri.de)  
[www.peri.de](http://www.peri.de)



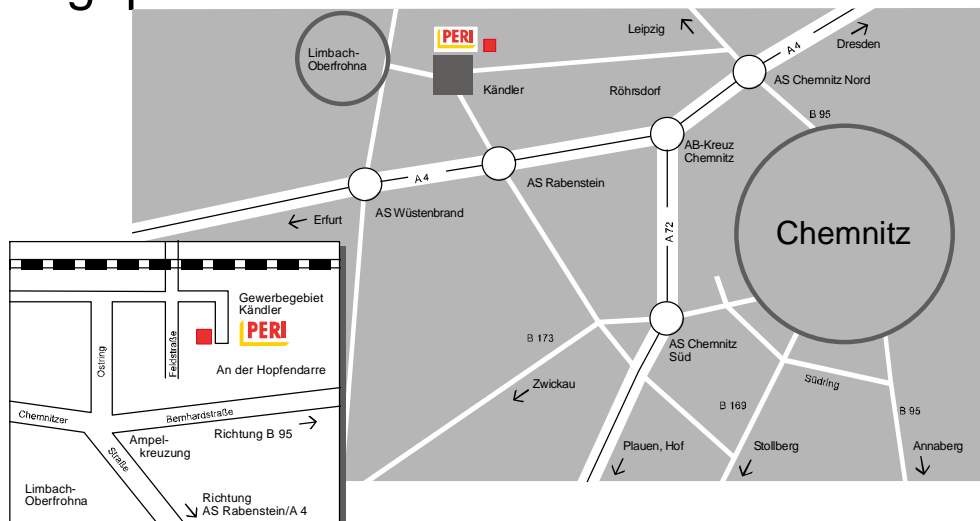
## Adresse

NL PERI Chemnitz  
An der Hopfendarre 5  
09247 Kändler

## Kontaktadresse

PERI GmbH  
Bauabteilung  
Michael Hund  
Rudolf-Diesel-Straße  
89264 Weißenhorn  
Telefon 07309/950-7660  
Telefax 07309/951-7660

## Lageplan



## Bürogebäude



Baujahr: 1996

Bauweise:

Zweigeschossig ohne Keller, Dach aus Leimholzkonstruktion (10°) mit Trapezblech, Stahlbetonwände mit Wärmedämmputz, Holz-Aluminium-Fenster, Verbindungsbau zur Halle

Büroflächen, Schulungsraum, Gemeinschaftsräume, Technik

Erweiterungsmöglichkeit gegeben

## Halle



Baujahr: 1996

Bauweise:

Stahlkonstruktion, Dach aus Trapezblech und Wärmedämmung (10° Neigung), Außenwände aus isolierten Metall-Sandwichelementen

2 Hubtore 4,5 m x 4,5 m

1 Kranbahnanlage (3,5 to)

Erweiterungsmöglichkeit gegeben

## Freilagerfläche



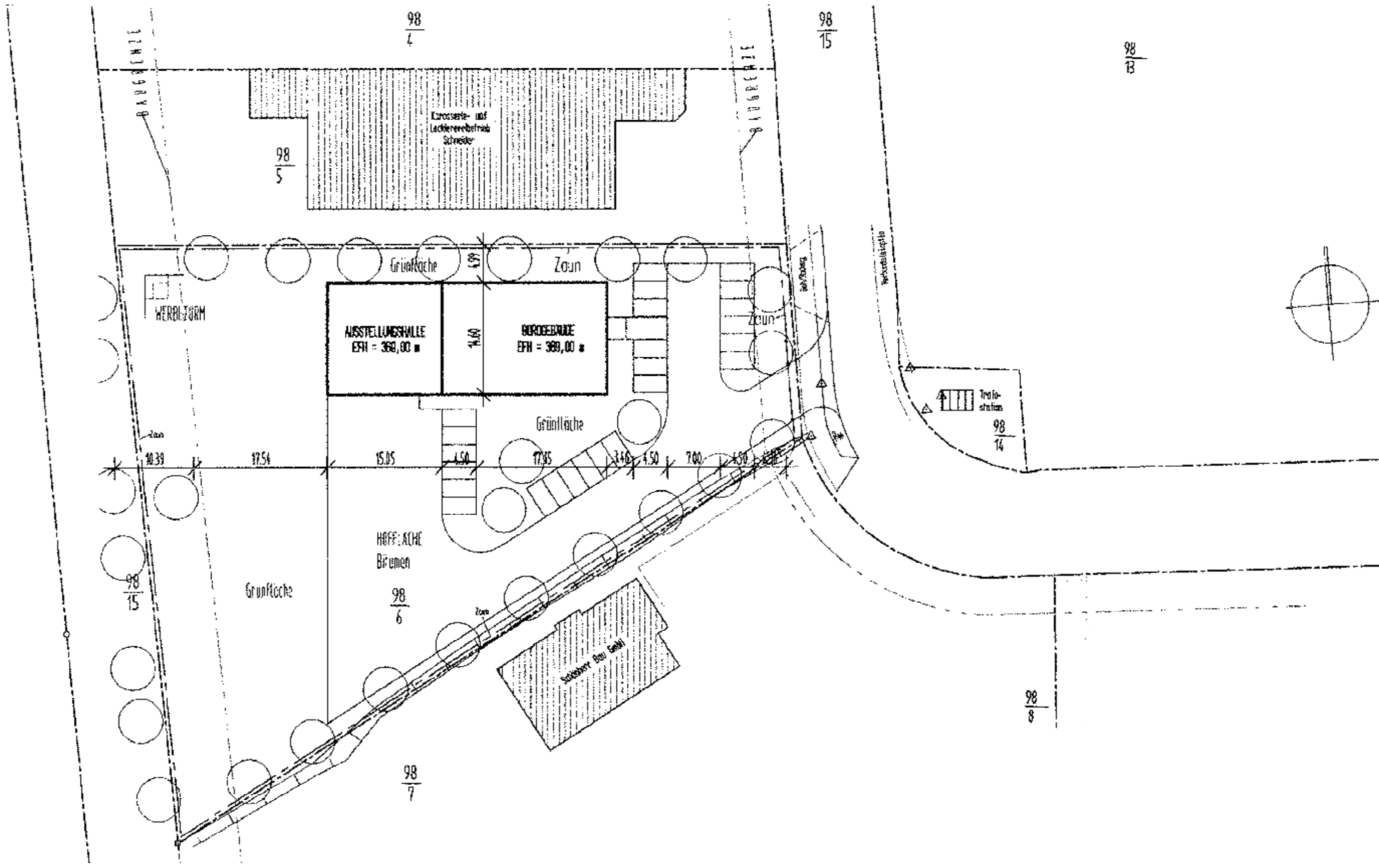
Baujahr: 1996

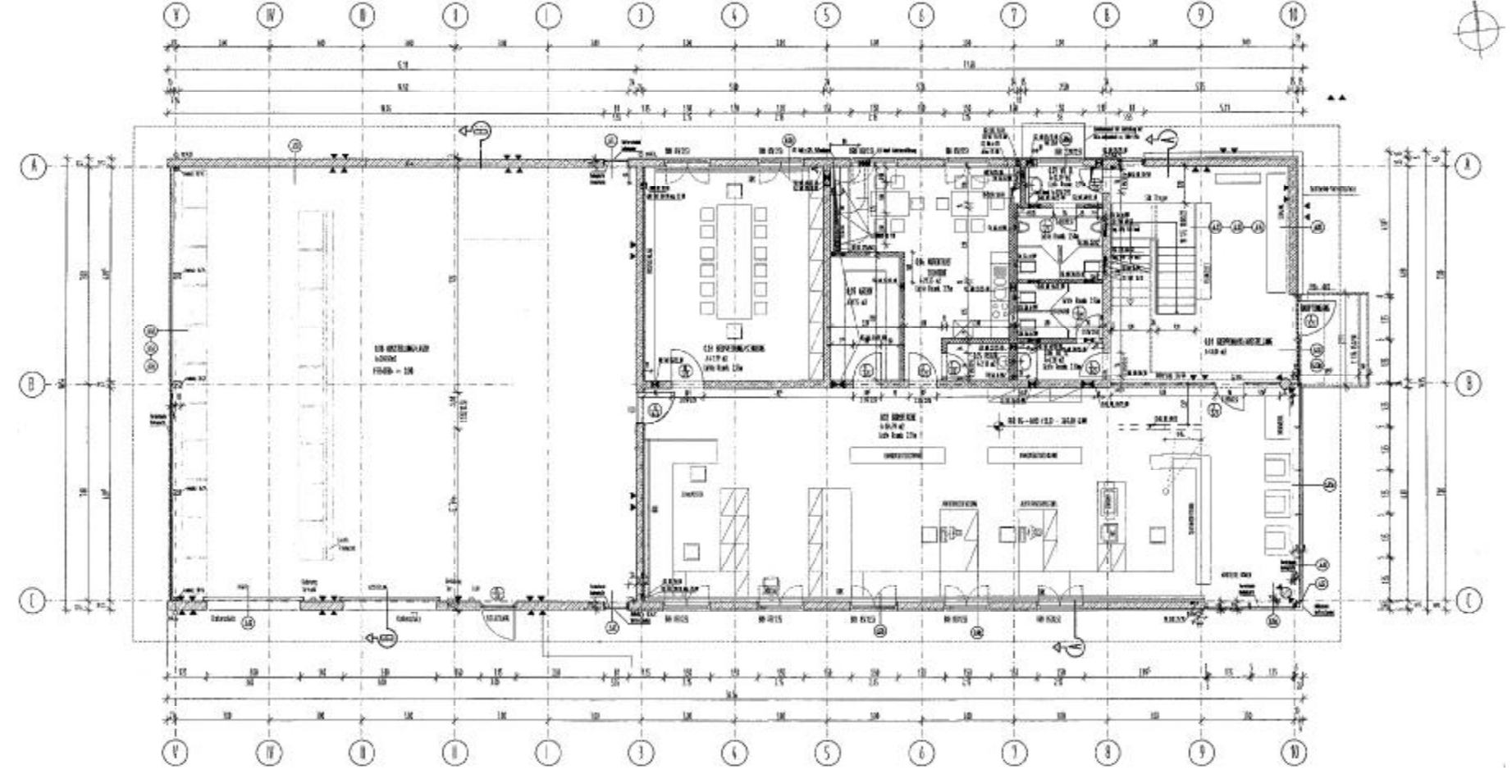
Asphaltierte Lagerfläche für Stapler- und Schwerlastverkehr geeignet (Gefälle max. 1,5%)

Grundstück ist komplett umzäunt

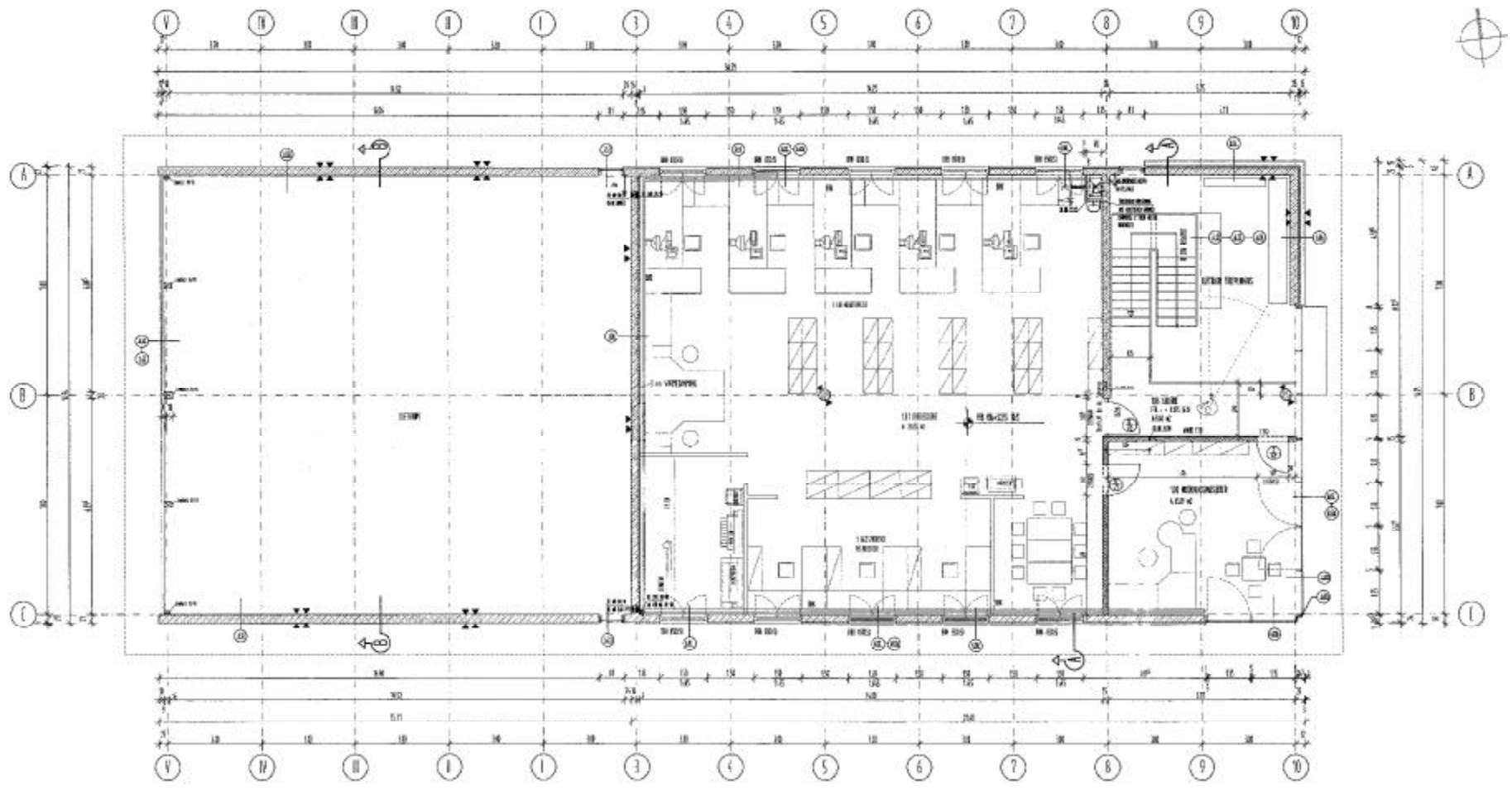
## Flächen

Grundstück	4.653 m <sup>2</sup>
Bürogebäude (BGF):	634 m <sup>2</sup>
Halle (BGF):	220 m <sup>2</sup>
Hoffläche:	987 m <sup>2</sup>
24 Stellplätze:	410 m <sup>2</sup>
Grünfläche:	2.719 m <sup>2</sup>





NL Chemnitz - Grundriss Erdgeschoss 1:200



NL Chemnitz - Grundriss Obergeschoss 1:200



